

OPAL G25 CO_2 laser

GYNÄKOLOGIE



L A S R A M
engineering ▪ laser ▪ technology

OPAL G25 CO_2 laser

Vorteile bei der Anwendung:

- Steriler und präziser Schnitt
- Schmale Nekrosezone
- Minimale Ödeme
- Minimale Blutung, verbesserte Übersicht über das Operationsfeld
- Geringere postoperative Schmerzen
- Schnellerer Heilungsprozess

Stufenlos einstellbares, gut kontrollierbares Eindringen in das Gewebe

Optimale Gestaltung für alle therapeutischen Bereiche

Breite Auswahl an Handstücken, verspiegelten Endstücken und anderem Zubehör

Sehr gut geeignet für exakte Eingriffe in der Mikrochirurgie

Verwendbar mit den meisten Arten von Stereomikroskopen, Koloskopen und Laparoskopien: z.B. Zeiss, Leica, Wild, Kaps, Wetzlar, Storz, Olympus oder Wolf

Geringe Betriebs- und Wartungskosten

Bereits eingebauter Scanner

Die drei verschiedenen Einstellungsfunktionen bieten ein breites Spektrum an Anwendungsmöglichkeiten.



Technische Daten

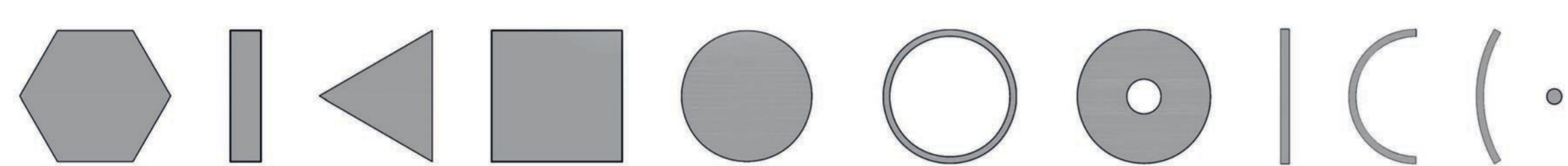
OPAL G25

Art des Lasers	OPAL G25 CO ₂ laser für Gynäkologie
Laserquelle	25W, RF angeregt, „sealed off“ Rohr mit langer Lebensdauer
Leistung am Gewebe	0.5 – 25W, dauerhaft einstellbar in 0,2W Schritten
Betriebsarten	Kontinuierlich (CW)
	Pulsierend
	Einzelimpuls
Strahlführungssystem	Spiegelgelenkarm mit 7 Gelenken/Spiegeln, Armlänge 1300mm
Kühlung	Luft
Bedienungsbildschirm	Touchfunktion, Tonzeichen in READY
Speicher	5 frei programmierbare Einstellungen
Elektrische daten	230V, 50Hz, 4A, PE
Abmessungen	375 x 475 x 1150mm (1970mm mit ausgeklapptem Arm)
Qualifikation	CE 2409



TrueScan Scanner

Mithilfe eines Laproskopes kann man an der äußeren Fläche des Eier-stocks regulierte Vaporisationen durchführen. Ebenfalls dient das Gerät zur effektiven Behandlung von Warzen wie zB. Feigwarzen, Feuchtwar-zen und Genitalwarzen.



Anzahl der Formen: 11
Bildgröße: 2-8 mm
Energiedichte: 5-12 J/cm²

Fraktionierte Therapie

Durch die Behandlung der während der fraktionierten Therapie ausge-dehnten Bänder ist es möglich die Inkontinenz zu verringern.

Das DOT 0,8 fraktioniertes Endstück ermöglicht die Behandlung von größeren Flächen auf der Haut bzw. im Gewebe.



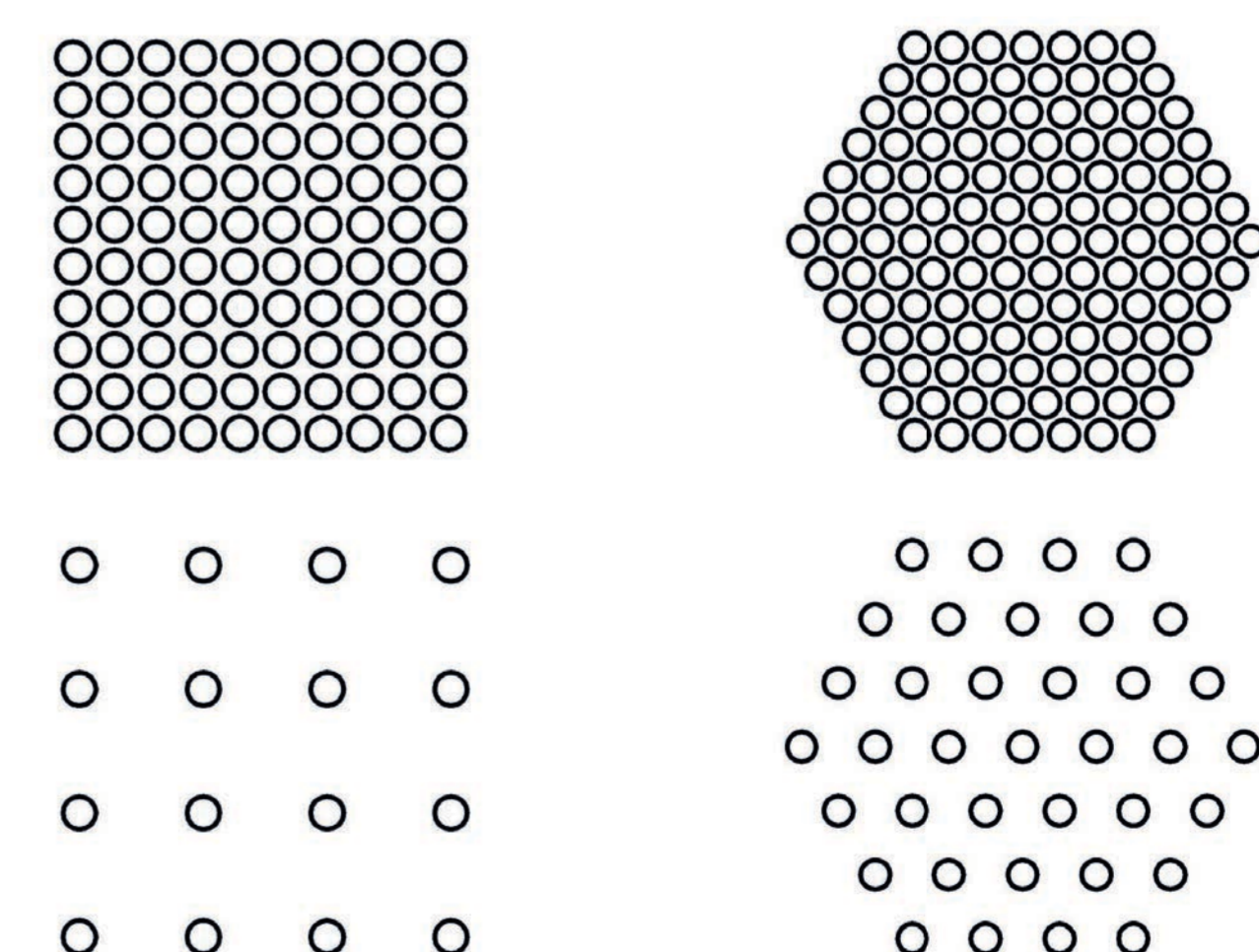
DOT 0.8 fraktioniertes Endstück
Eindringtiefe in das Gewebe: 0,1mm
Mustergröße: 2-10mm

DEEP 0,15 ist dahingegen für die kleinen, jedoch tiefere Narben, Falten oder Veränderungen zuständig



DEEP 0.15 fraktioniertes Endstück
Eindringtiefe in das Gewebe: 1mm
Mustergröße: 2-5mm

Die fraktionierte Therapie verkürzt den Heilungsprozess im Gegensatz zu kontinuierlichem Scannen.



Die Deckungsfläche ist von 20% bis 80% regulierbar

Mikromanipulator



Mm-91

- Anschlussmöglichkeit zum Scanner und Gelenkarm
- Geeignet für Mikrochirurgie
- Verstellbarer Zoom mit 200, 250, 300, 350, und 400mm Fokus
- Spotgröße: 0,35-0,75mm
- Laserstrahlsteuerung mithilfe eines Joystick
- bequeme Auflagefläche für die Hand
- Verwendbar mit den meisten Mikroskopen und Koloskopen:
z.B. Zeiss, Leica, Kaps, Olympus, etc.

Das optische System ermöglicht eine parallaxenfreie Operation. Das bedeutet, dass die optische Achse des Mikroskops die gleiche ist wie die des Laserstrahls. Die Konstruktion des offenen Gehäuses erleichtert die Durchführung der Operation (siehe Bild). Die Handablagefläche ist lang und kann in einem Winkel von 180° verstellt werden, wodurch sie sowohl für Links- als auch für Rechtshänder geeignet ist.



Durch das Anschließen des Mikromanipulators an einem Koloskop kann man die Behandlung des Gebärmuttermundes exakter und präziser durchführen als freihändig mit einem Handendstück.

Gynäkologie

Anwendungsmöglichkeiten

- | | |
|------------------------------------|---|
| • Operation des Gebärmuttermundes | Mikromanipulator (300 mm) + Koloskop |
| • Bauchhöhlenoperation | Lapraskopanschluss (180-400 mm) + operatives Lapraskop (5-7 mm Kanal) |
| • Vaginaverengung | Intimes Handstück (siehe unten) |
| • Behandlung von Vaginatrockenheit | Intimes Handstück |
| • Behandlung von Inkontinenz | Intimes Handstück |



*Neue Technologie, mit modernen
intimen Handstücken als Zubehör*

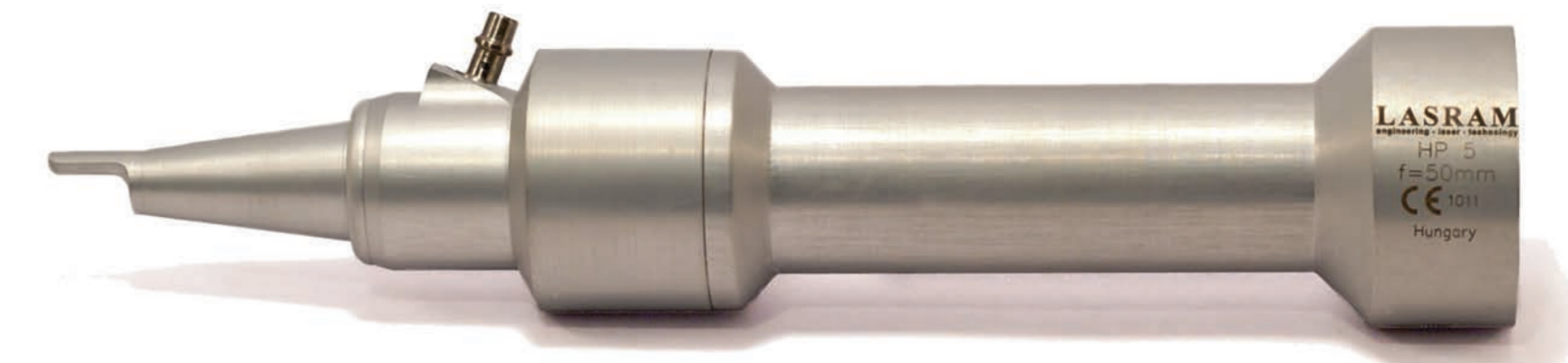
Laser Zubehör

- | | |
|--|----------------------|
| • Handstücke (50 mm, 127 mm, 200 mm) | • TrueScan Scanner |
| • Verspiegelte Endstücke (90°, 120° + ADT Adapter) | • Scanner Handstücke |
| • Mikromanipulator (MM-91) | • Intime Handstücke |

Zubehör

Handstücke

fokusweite: 50 mm



fokusweite: 127 mm



fokusweite: 200 mm



Verspiegelte Endstücke



Verspiegelte Endstücke, 90°



Verspiegelte Endstücke, 120°
+ ADT adapter

Scanner Handstücke



standart Scanner Handstück

Intime Handstücke



DEEP 0.15 fraktioniertes Handstück



DOT 0.8 fraktioniertes Handstück

Handstück zur Behandlung der Scheide



Handstück zur Behandlung von Inkontinenz

