

OPAL P25 CO_2 laser

OPAL L30/L50 CO_2 laser

CHIRURGIE UND DERMATOLOGIE



L A S R A M
engineering ▪ laser ▪ technology

OPAL P25 CO_2 laser

OPAL L30/L50 CO_2 laser

Vorteile bei der Anwendung:

- Steriler und präziser Schnitt
- Schmale Nekrosezone
- Minimale Ödeme
- Minimale Blutung, verbesserte Übersicht über das Operationsfeld
- Geringere postoperative Schmerzen
- Schnellerer Heilungsprozess

Stufenlos einstellbares, gut kontrollierbares Eindringen in das Gewebe

Optimale Gestaltung für alle therapeutischen Bereiche

Breite Auswahl an Handstücken, verspiegelten Endstücken und anderem Zubehör

Sehr gut geeignet für exakte Eingriffe in der Mikrochirurgie

Verwendbar mit den meisten Arten von Stereomikroskopen, Koloskopen und Laparoskopien: z.B. Zeiss, Leica, Wild, Kaps, Wetzlar, Storz, Olympus oder Wolf

Geringe Betriebs- und Wartungskosten

Bereits eingebauter Scanner

Die drei verschiedenen Einstellungsfunktionen bieten ein breites Spektrum an Anwendungsmöglichkeiten.



Technische Daten

OPAL P25

Art des Lasers	OPAL P25 CO ₂ laser für plastische Chirurgie sowie Dermatologie
Laserquelle	25 W, RF angeregt, „sealed off“ Rohr mit langer Lebensdauer
Leistung am Gewebe	0.5 – 25 W, dauerhaft einstellbar in 0.2 W Schritten
Betriebsarten	Kontinuierlich (CW)
	Pulsierend
	Einzelimpuls
Strahlführungssystem	Spiegelgelenkarm mit 7 Gelenken/Spiegeln, Armlänge 1300mm
Kühlung	Luft
Bedienungsbildschirm	Touchfunktion, Tonzeichen in READY
Speicher	5 frei programmierbare Einstellungen
Elektrische daten	230 V, 50 Hz, 4 A, PE
Abmessungen	375 x 475 x 1150 mm (1970 mm mit ausgeklapptem Arm)
Qualifikation	CE 2409



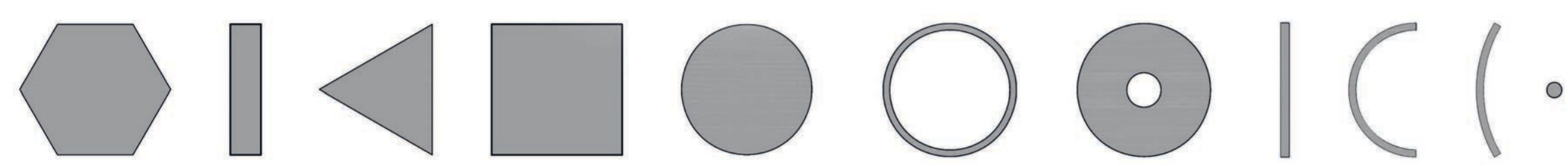
OPAL L30 (L50)



Art des Lasers	OPAL L30 (L50) CO ₂ laser für plastische Chirurgie sowie Dermatologie
Laserquelle	30 (50) W, DC angeregt
Leistung am Gewebe	0.1 – 30 (50) W, supergepulst: 0.4 (0.6) - 12 (18) W
Betriebsarten	Kontinuierlich (CW)
	Pulsierend
	Supergepulst
Strahlführungssystem	Spiegelgelenkarm mit 7 Gelenken/Spiegeln, Armlänge 1300 mm
Kühlung	Luft
Bedienungsbildschirm	LCD Display
Speicher	5 frei programmierbare Einstellungen
Elektrische daten	230 V, 50/60 Hz, 4 (6) A, PE
Abmessungen	290 x 450 x 1240 mm (1540 mm mit ausgeklapptem Arm)
Qualifikation	CE 2409

TrueScan Scanner

Der Scanner ermöglicht die komplette Behandlung des Gesichts. Die breite Auswahl an Formen und ihre Größen bieten eine hohe Flexibilität bei der Entfernung von Falten und Narben.



Anzahl der Formen: 11
Bildgröße: 2-8 mm
Energiedichte: 5-12 J/cm²

Fraktionierte Therapie

Die fraktionierte Therapie ermöglicht die Behandlung von Falten, Narben, sowie kleinere Farbunterschiede auf der Hautoberfläche

Das DOT 0.8 fraktioniertes Endstück ermöglicht die Behandlung von größeren Flächen auf der Haut bzw. im Gewebe.



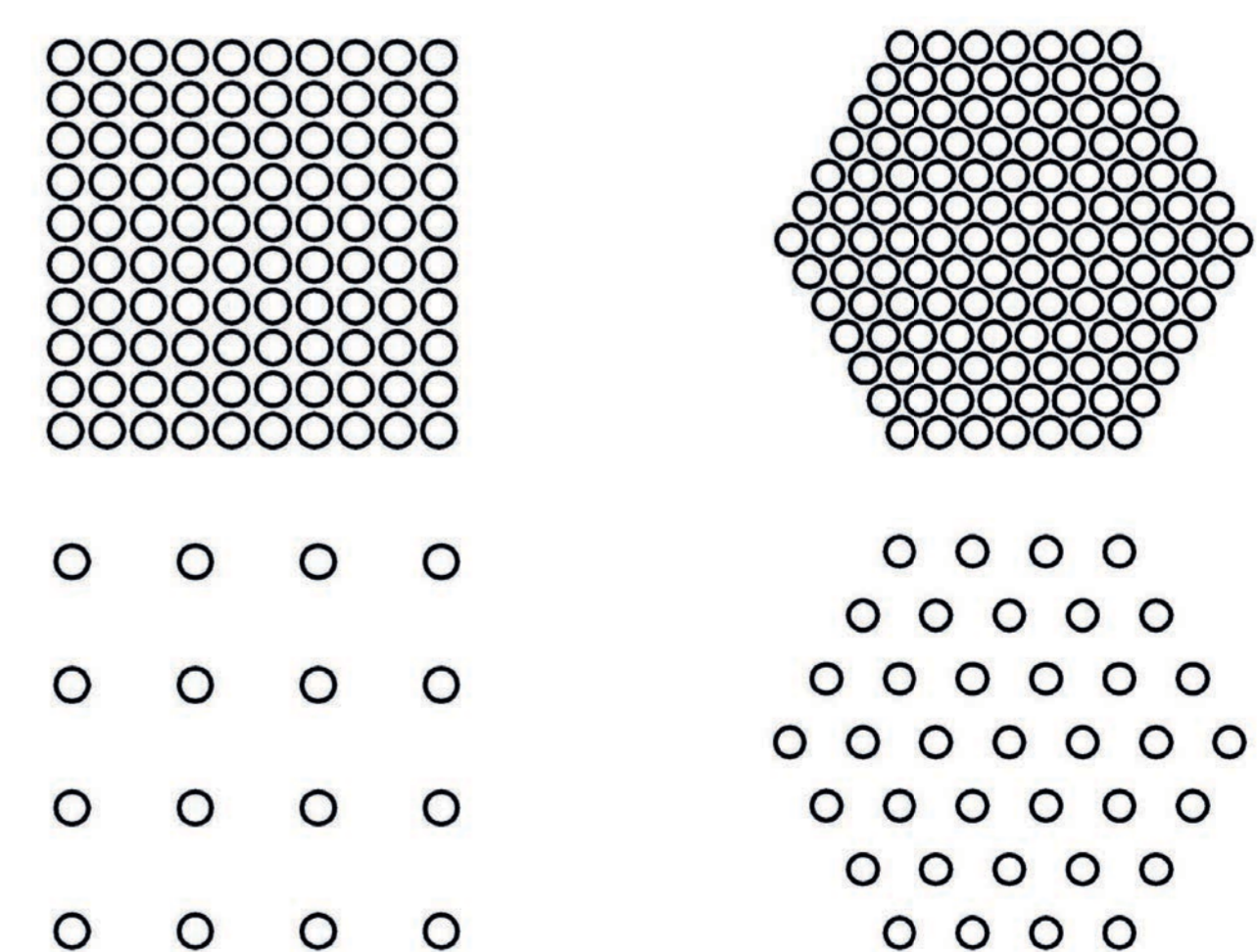
DOT 0.8 fraktioniertes Endstück
Eindringtiefe in das Gewebe: 0.1 mm
Mustergröße: 2-10 mm

DEEP 0.15 ist dahingegen für die kleinen, jedoch tiefere Narben, Falten oder Veränderungen zuständig.



DEEP 0.15 fraktioniertes Endstück
Eindringtiefe in das Gewebe: 1 mm
Mustergröße: 2-5 mm

Die fraktionierte Therapie verkürzt den Heilungsprozess im Gegensatz zu konstantem Scannen



Die Deckungsfläche ist von 20% bis 80% regulierbar

Plastische Chirurgie, Dermatologie

Anwendungsmöglichkeiten

*Langzeitlösungen schnell und
schmerzlos*



- Chirurgische Eingriffe
- Hautabtragung
- Lasern des Augenlids
- Verjüngung der Haut am Gesicht
- Behandlung von Aknen und Narben
- Rhinophyma
- Condylomata acuminata
- Granuloma
- Verruca vulgaris
- Fibrom
- Teleangiektasie usw.

Zubehör

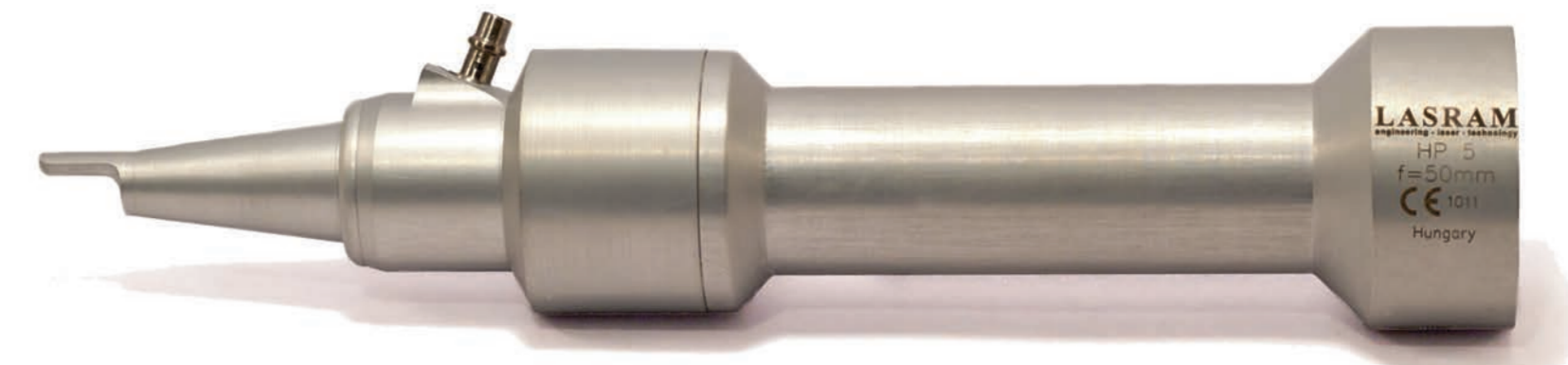
- Handstücke (50 mm, 127 mm, 200 mm)
- Verspiegelte Endstücke (90°, 120°)
- Truescan Scanner
- Scanner Handstücke

*Sanftes und innovatives Verfahren der
Dermatologie*

Zubehör

Handstücke

Fokusweite: 50 mm



Fokusweite: 127 mm



Fokusweite: 200 mm



Verspiegelte Endstücke



Verspiegelte Endstücke, 90°



Verspiegelte Endstücke, 120°
+ ADT adapter

Scanner Handstücke



standart Scanner Handstück



DEEP 0.15 fraktioniertes Handstück



DOT 0.8 fraktioniertes Handstück